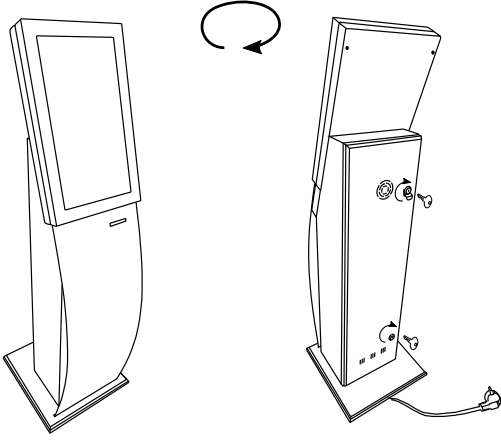




Döküman No: IG33 (TR)	Yayın tarihi: 18.11.2019	Revizyon No/Tarih: 00/	Sayfa/Toplam: 1/1
--------------------------	-----------------------------	---------------------------	----------------------

## HIZLI KURULUM KILAVUZU

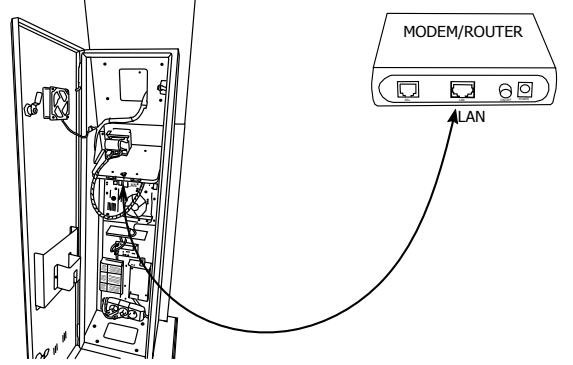
1



Cihazın arkasında bulunan kapağı verilen anahtar ile açın.

2

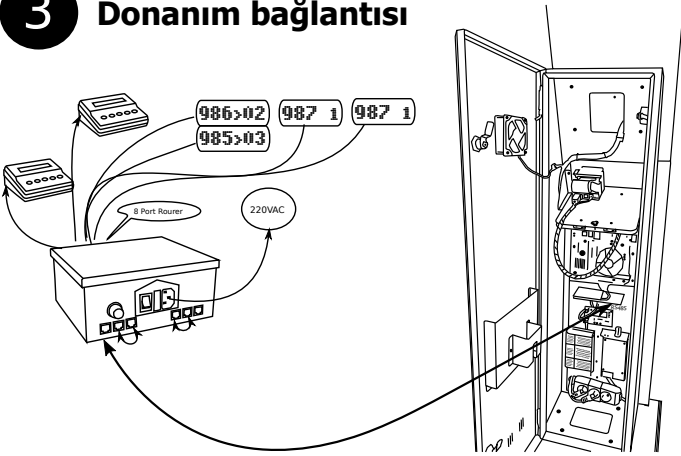
### Ağ Bağlantısı



Kioskun Ethernet çıkışı modemimize bağlayın. Cihazın aldığı IP adresini uygulama başlarken ekranda takip edebilirsiniz.

3

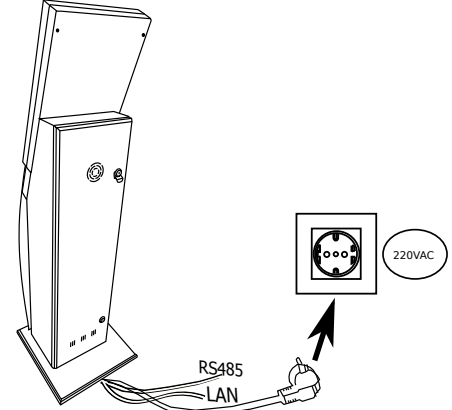
### Donanım bağlantısı



Bilet makinesinin RS485 dönüştürücü çıkışı, Router'a donanım kablosu kullanarak bağlayın.

4

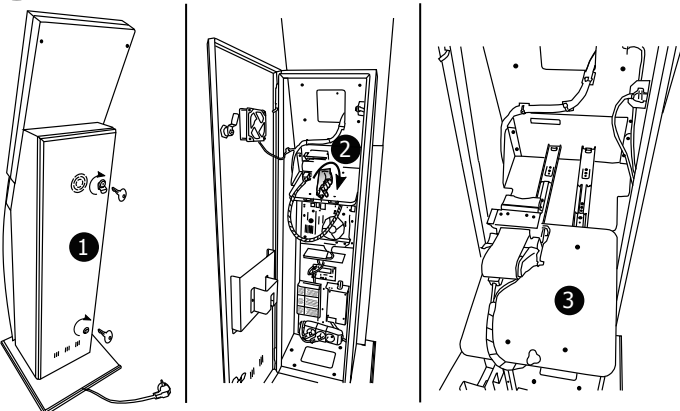
### Güç bağlantısı



Tüm bağlantıları yaptıktan sonra, cihazın arkasında bulunan kapağı kapatın. Cihazı 220V AC enerjiye bağlayın.

5

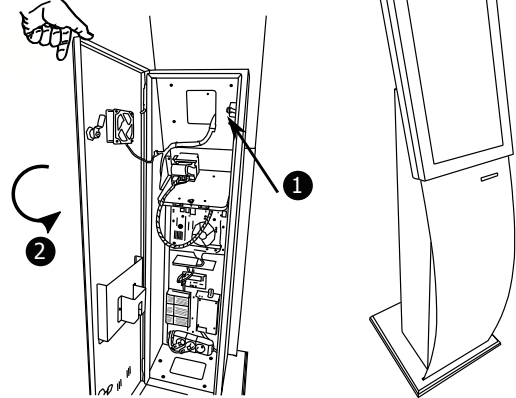
### Kağıt yükleme



Kapağı (1) numaralı bölümde gösterildiği gibi açın. (2) numaralı bölümde vidayı açın ve rayı geriye çekin. (3) numaralı bölümde gösterildiği gibi kağıdı yükleyin.

6

### Çalıştırma



Cihazı (1) numara ile gösterilen butona basarak açın. Kapağı (2) numara ile gösterilen şekilde kapatın ve kilitleyin.