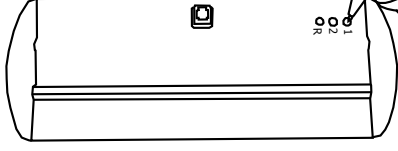


CURWE WIFI EKKRAN AYARLAMA

Rev.01

1

AP: ✓

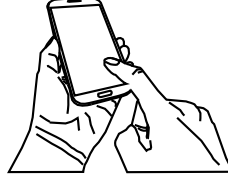


Ekranda enerji yokken Button1'e basarak enerji verin ve ekranı AccessPoint moduna alın. IP adresi 10.10.10.1 olarak görüntülenecektir.

2

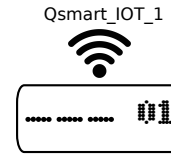
Cep telefonunuza Q-smart Curwe Settings.apk programını yükleyin.

Qsmart_Curwe_Settings.apk



3

Cep telefonunuzun WiFi ağlarını açın ve Qsmart_IOT_1 yazan ağa bağlanın.



4

Q-smart curwe settings programını açın ve bağlantıyı test etmek için numara gönderin.

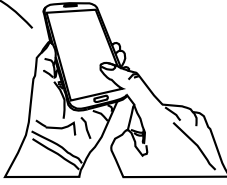
5

Kablosuz ağınızın SSID ve Şifresini yazın ve Kaydet düğmesine basın. Ekranda Wifi OK yazısını görün.

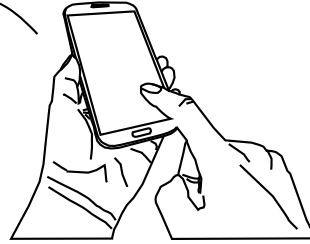
6

Eğer statik IP kullanacaksanız ekranın IP adresini yazın, DHCP kullanacaksanız DHCP'yi seçin ve kaydet'e basın.

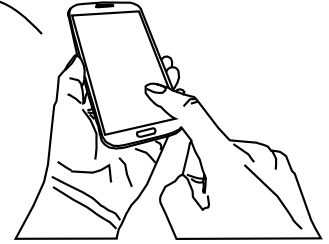
123 01



WiFi ✓



DHCP ✓



7

Ekranın RESET düğmesine basın. Cihaz açılırken kablosuz ağınıza bağlanacak ekranda WifiOK yazacak, ardından IP adresini görüntüleyecektir.

8

Cihaz açıldığında ekranda gişe numarası yazacaktır. Çağrılar için hazırdır. IP adresinden çağrı bekleyecektir.

9

Aynı WiFi ağına bağlı kiosk içerisinde, ekranların IP'sini DSI_Interface olarak tanıtır.

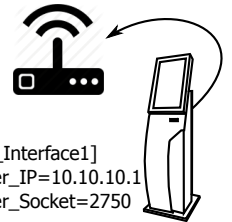
WiFi ✓ IP:10.10.10.1

0001



997 01

[DSI_Interface1]
Server_IP=10.10.10.1
Server_Socket=2750



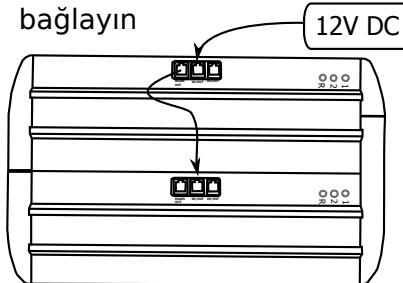
10

Ana panel için sadece 1.satır 1.adımdan itibaren tanıtır. Alt satırları, bir üst satırlara bağlayın.

11

1. Satır WiFi, Diğerleri RS485 için, 1.satır RS485 Out > 2.Satır IN/OUT bağlayın

WiFi ✓
RS485



12

1.Satırın RS485 OUT' bölümünü, 2.satırın IN/OUT'una bağlayın. Takip eden satırları, IN/OUT ile çoklayabilirsiniz.

