

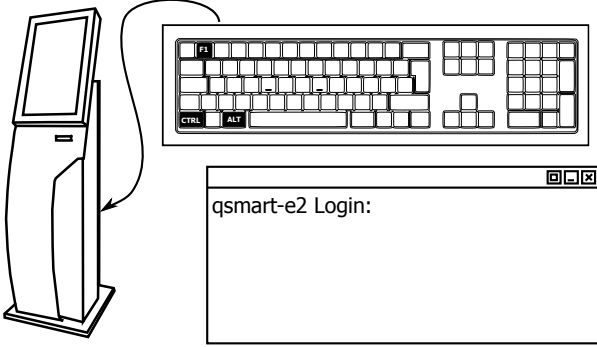
Q-smart UZMAN NOTLARI



14

LINUX SİSTEMLERDE LOKAL SAAT AYARLAMA

- 1 Kiosk'a klavye bağlayın ve CTRL+ALT +F1 tuş kombinasyonuna basarak sistemi terminal moduna alın.



- 2 Sisteme bağlanın,
Kullanıcı adı: qsmart
Şifre: 12345

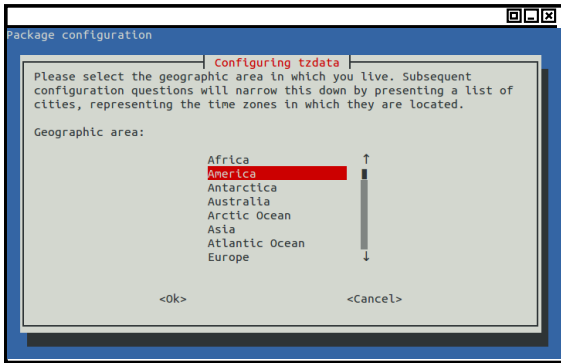
```
qsmart-e2 Login: qsmart
Password: ****
Last login: Thu May 10 15:25:51 +03 2018 on tty
Welcome to Ubuntu 14.04 LTS (GNU/Linux 4.4.0)

*Documentation: http://help.ubuntu.com

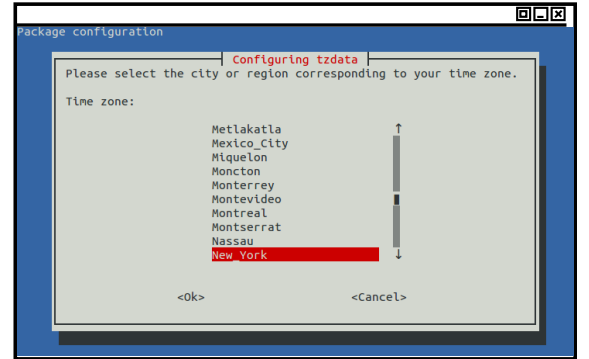
qsmart@qsmart-e2:~$
```

- 3 `sudo dpkg-reconfigure tzdata` komutunu yazarak bölgesel ayarlar ekranını açın. Bölgeyi listeden seçin,

```
qsmart@qsmart-e2:~$ sudo dpkg-reconfigure tzdata
```



- 4 Şehir veya eyaleti seçin



- 5 Çıktıyı kontrol edin. Ekranı date yazarak lokal saati kontrol edin.

```
Current default time zone: 'America/New_York'
Local time is now:    Do 8. Nov 02:59:14 EST 2018.
Universal Time is now: Thu Nov  8 07:59:14 UTC 2018.

qsmart@qsmart-gmbh:~$ date
Do 8. Nov 03:01:08 EST 2018

qsmart@qsmart-gmbh:~$
```

- 6 ALT+F7 tuş kombinasyonuna basarak grafik arayüze geçin ve sistemi yeniden başlatın.

